

(Be)sturen op brede welvaart

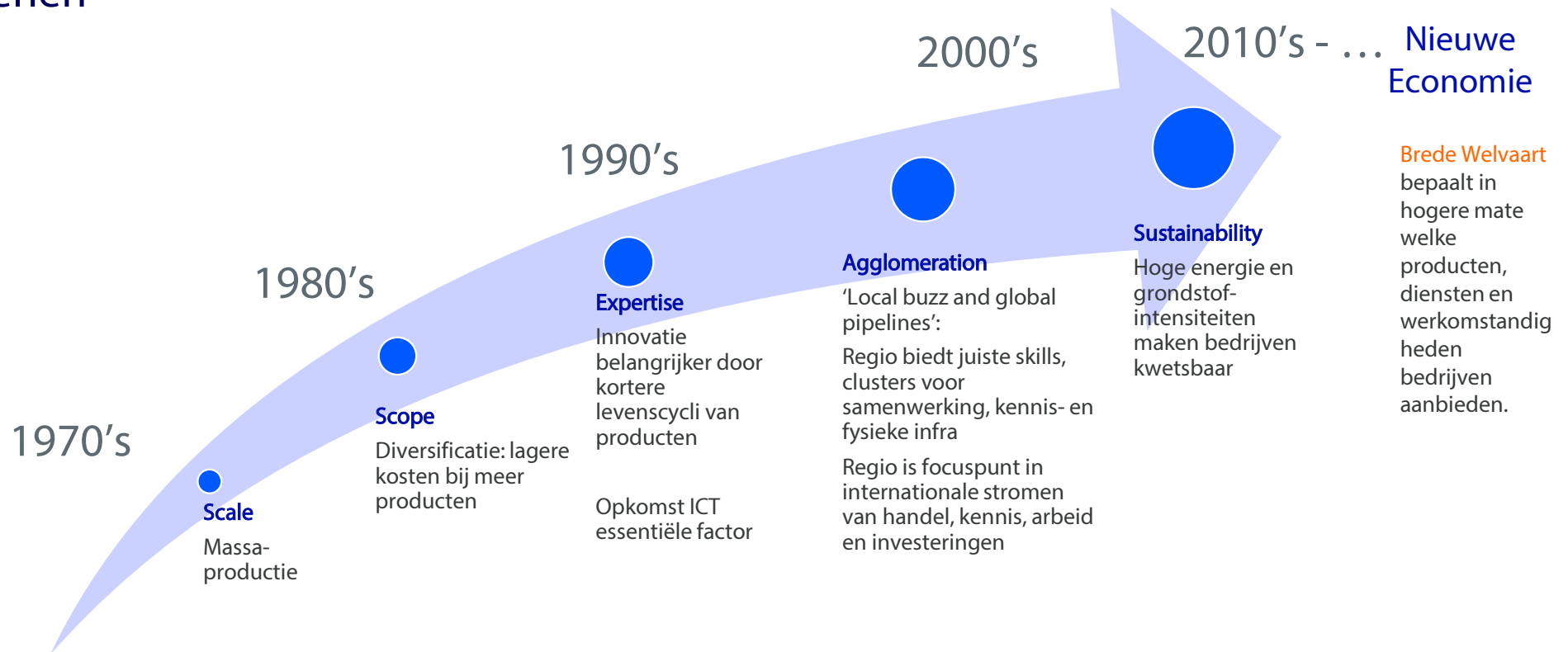


Prof. Dr. Otto Raspe
12 maart 2024, Landelijke Inspiratiedag Regio Deals, Driebergen



De economie is in haar fundamenteën veranderd

Economies of scale, scope,... zijn factoren waaraan bedrijven concurrentievoordeel ontleen



Waar staan we nu?

From scale...

...to scope...

...to expertise...

...and
agglomeration

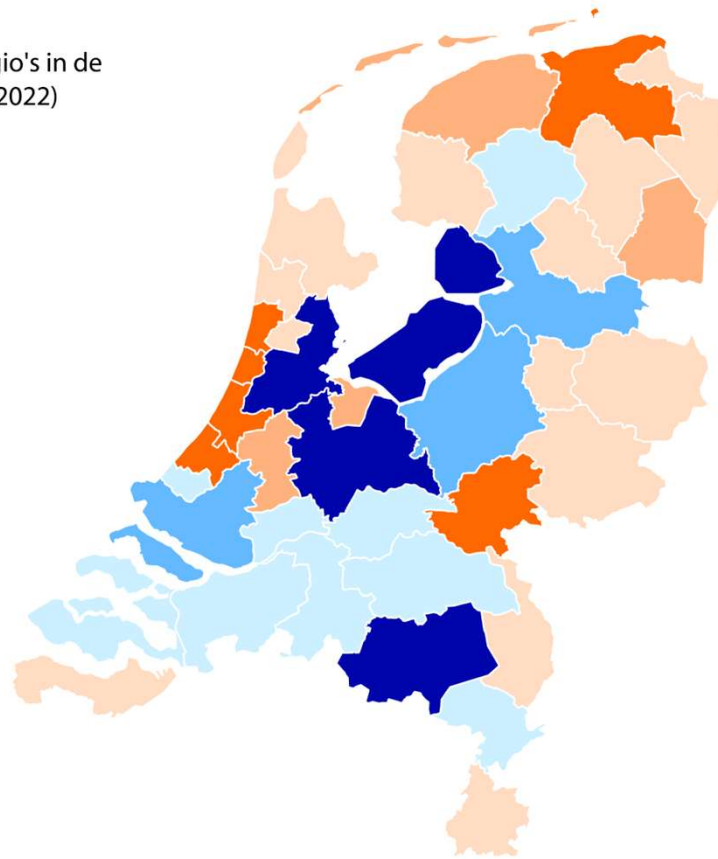
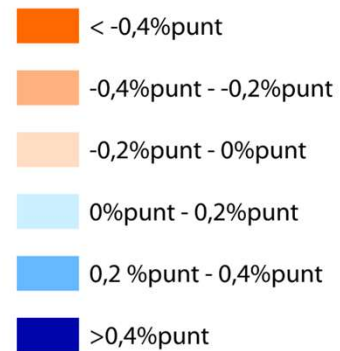
Vijf transitie hebben geleid tot een economie waarin...

- **Kennis, agglomeratie én duurzaamheid** de inrichting bepalen
- Mensen en regio's centraal staan: een perspectief van brede welvaart

Een nieuwe geografie van de economie

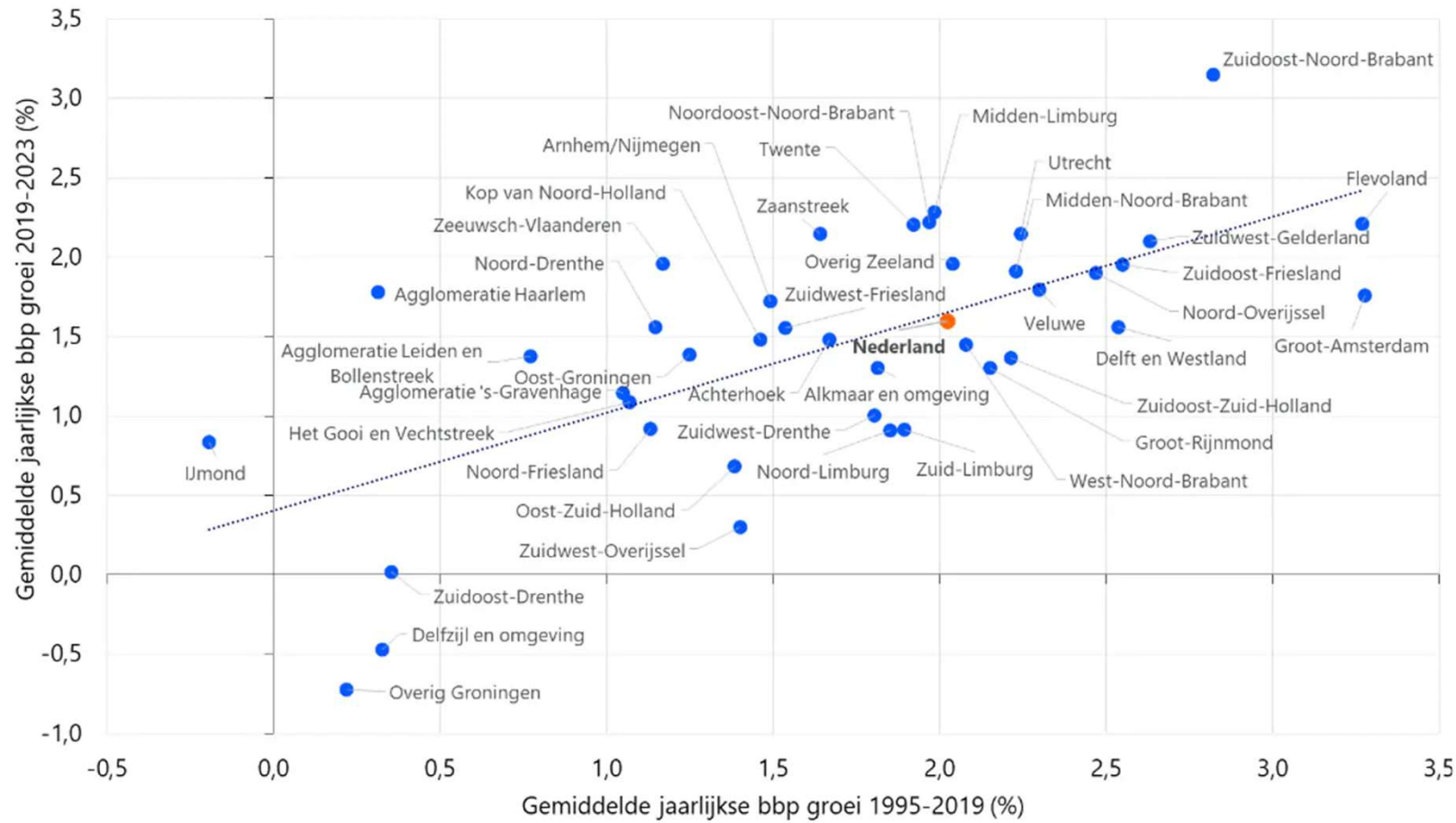
Regionaal economische groei 1996-2022

Verandering van het aandeel van regio's in de Nederlandse economie (bbp, 1995 - 2022)



Groei uit het verleden bepaalt ook toekomst

Padafhankelijkheid, maar beleid kan ook veel doen



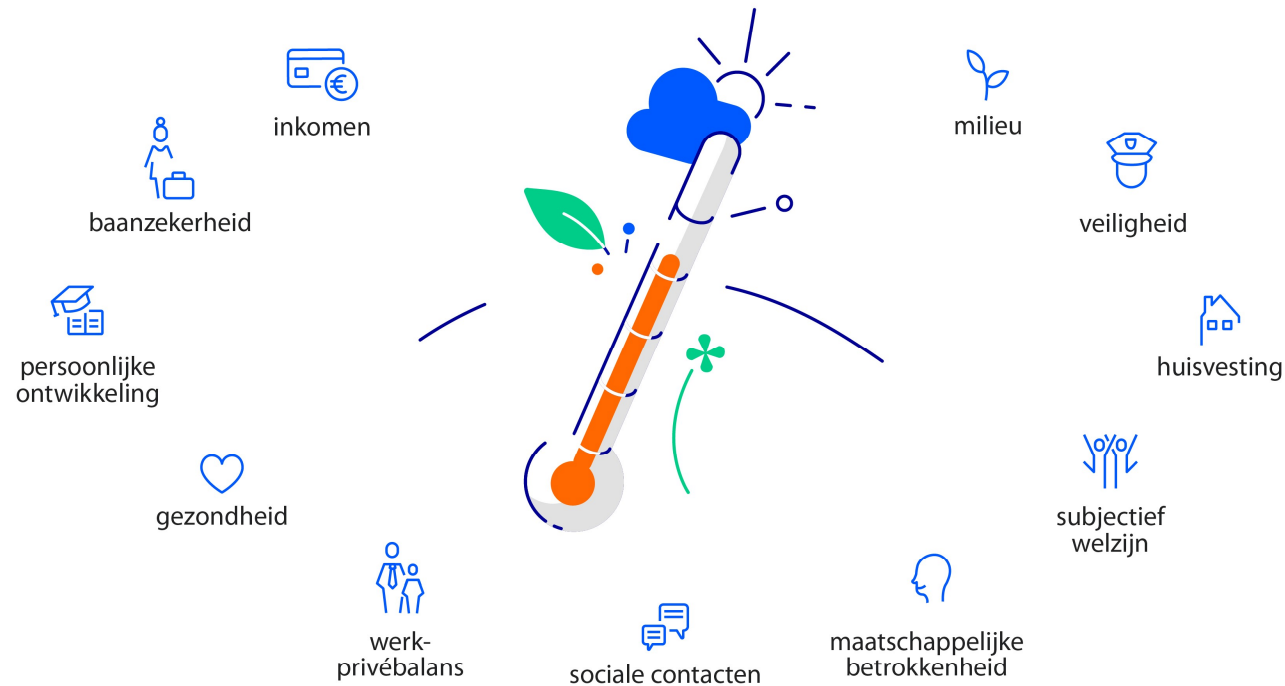


Brede Welvaart Indicator (BWI)

*the time is ripe for our measurement system to shift emphasis from measuring economic production to measuring people's well-being... and well-being should be put in a context of sustainability
(Stiglitz, Sen, Fitoussi, 2009, p.12)*

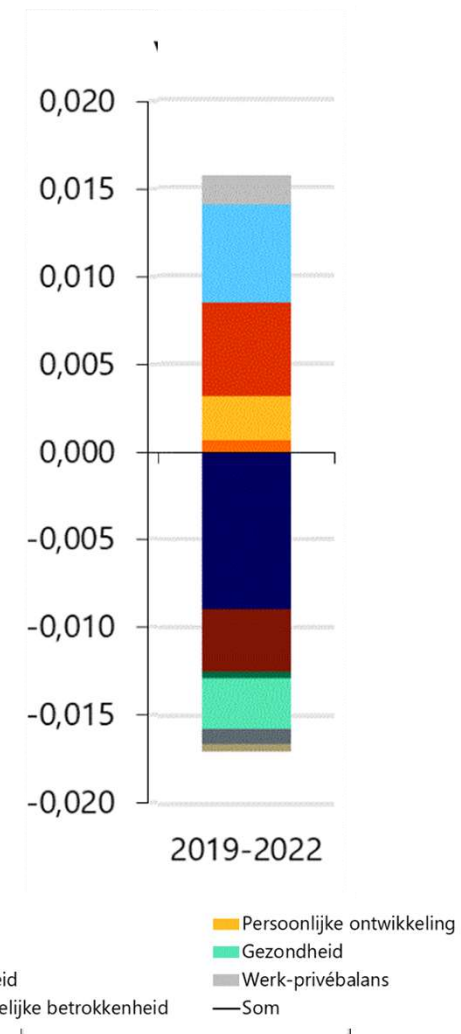
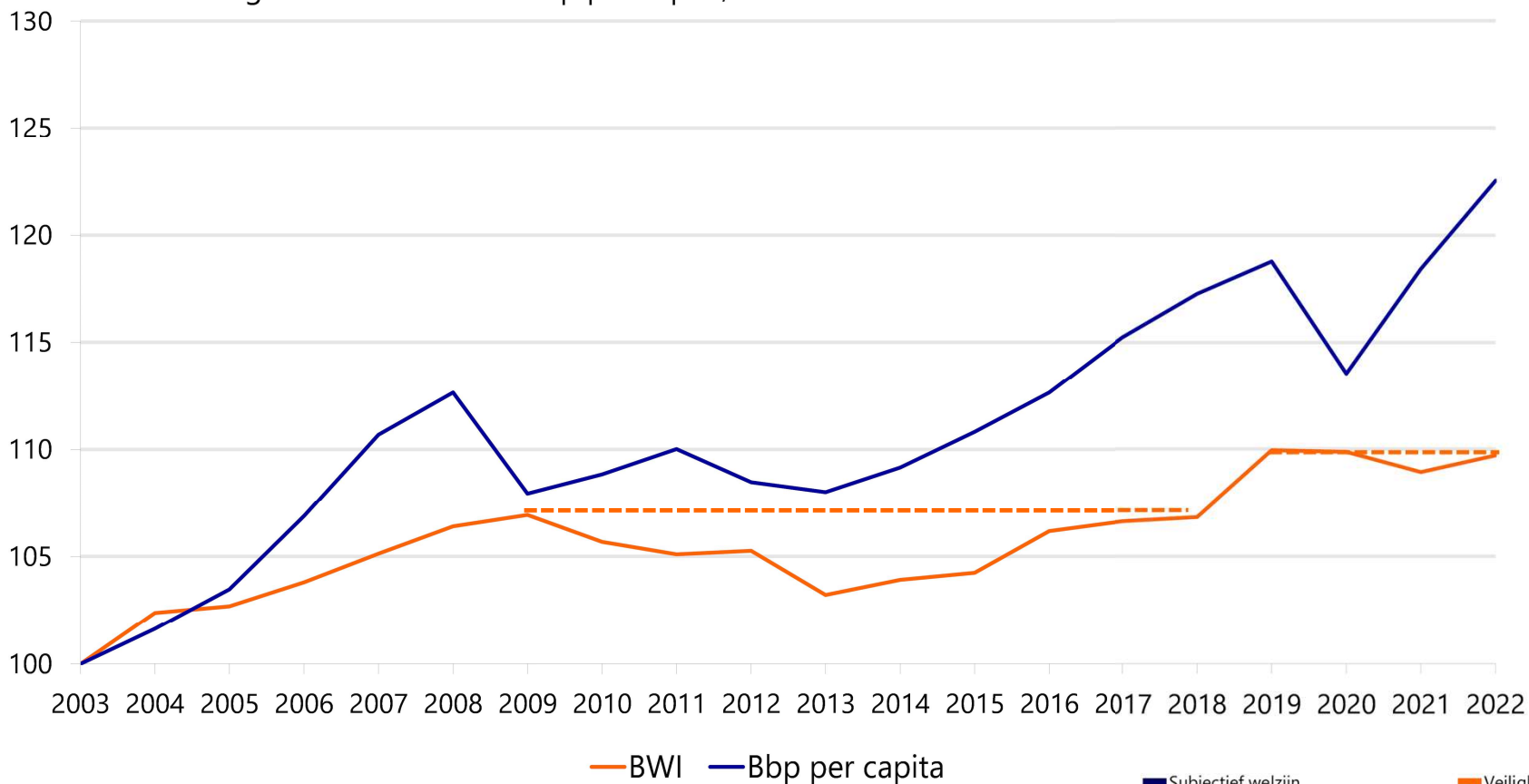
Brede welvaart Indicator (BWI)

11 dimensies van 'wat mensen van waarde vinden'



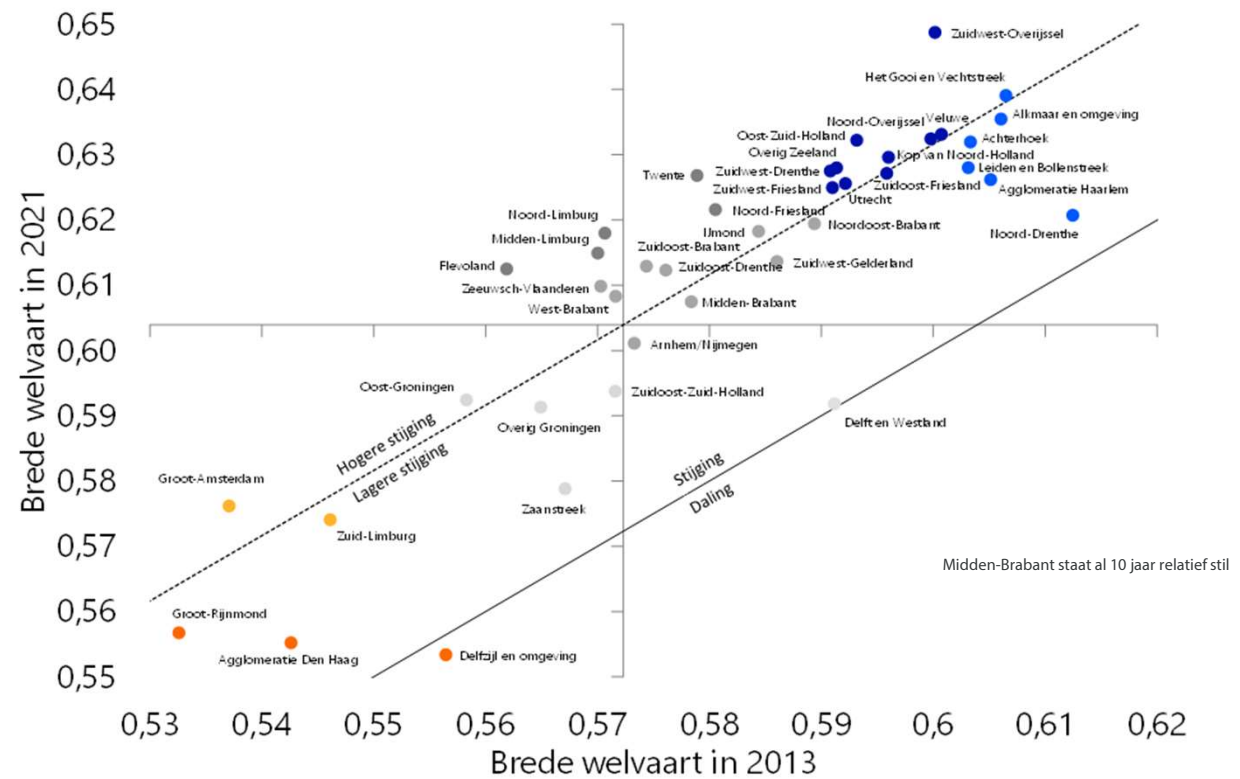
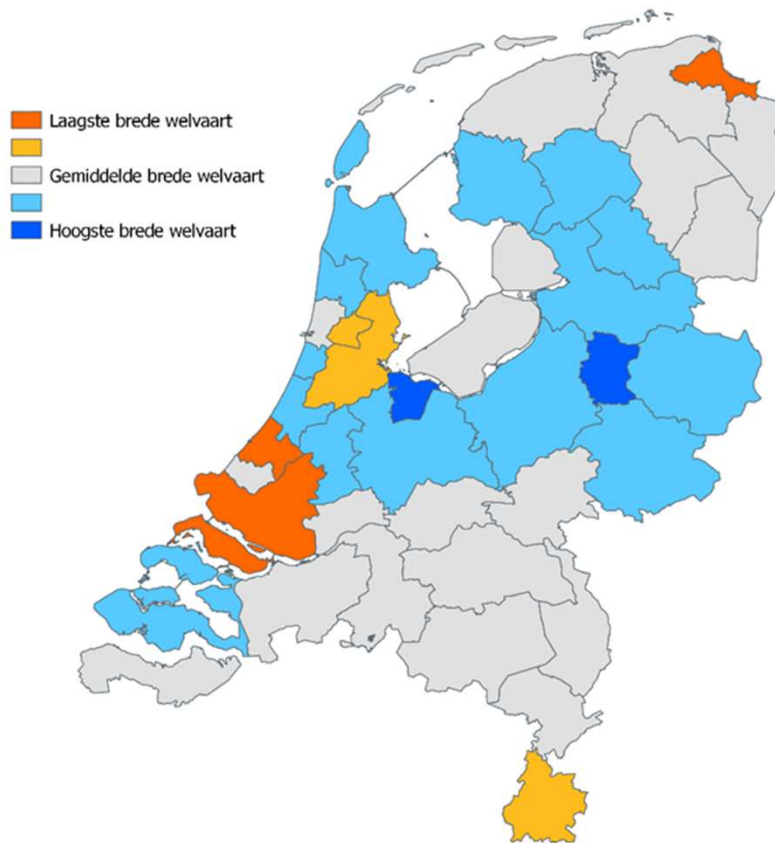
Ontwikkeling BWI kent ander verloop dan bbp

Ontwikkeling brede welvaart en bbp per capita, index 2003 = 100



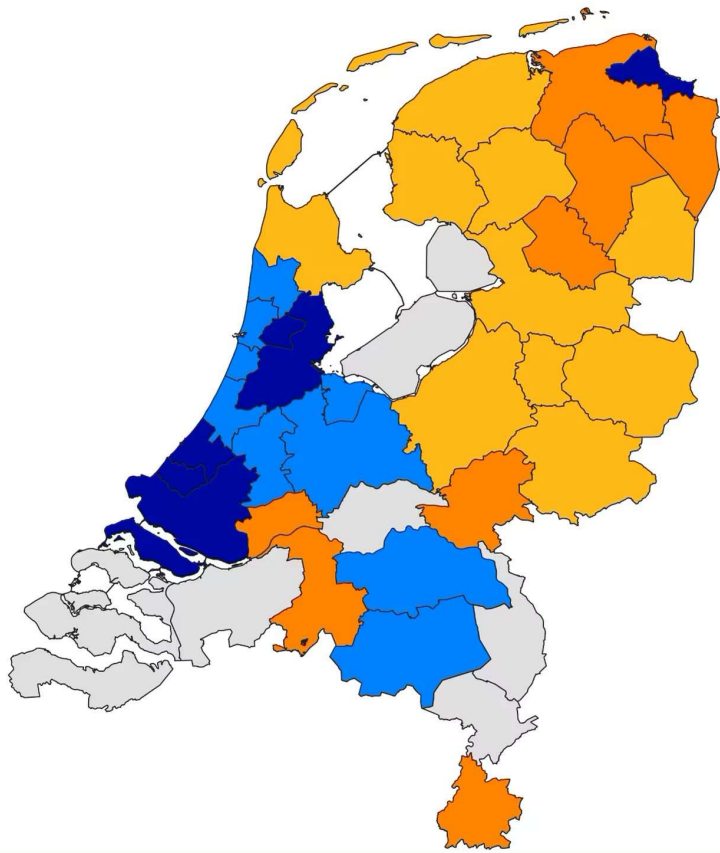
Regionale verschillen in brede welvaart

Regionale verschillen klein, maar hardnekkig én groter geworden



Naar een typologie van regio's

Vijf typen regio's op basis van cluster-analyse



	Subjectief welzijn	Veiligheid	Persoonlijke ontwikkeling	Huisvesting	Milieu	Gezondheid	Inkomen	Baan-zekerheid	Werk-privé-balans	Sociale contacten	Maatschap-pelijke betrokkenheid	Index
Geel	●	●●	●	●●	●	●	●	●	●	●	●	●
Blauw	●	●	●	●	●	●	●●	●	●	●	●	●
Grijs	●	●	●	●●	●	●	●	●	●	●	●	●
Oranje	●	●	●	●	●	●	●●	●	●	●	●	●
Donkerblauw	●	●	●	●●	●	●	●	●	●	●	●	●

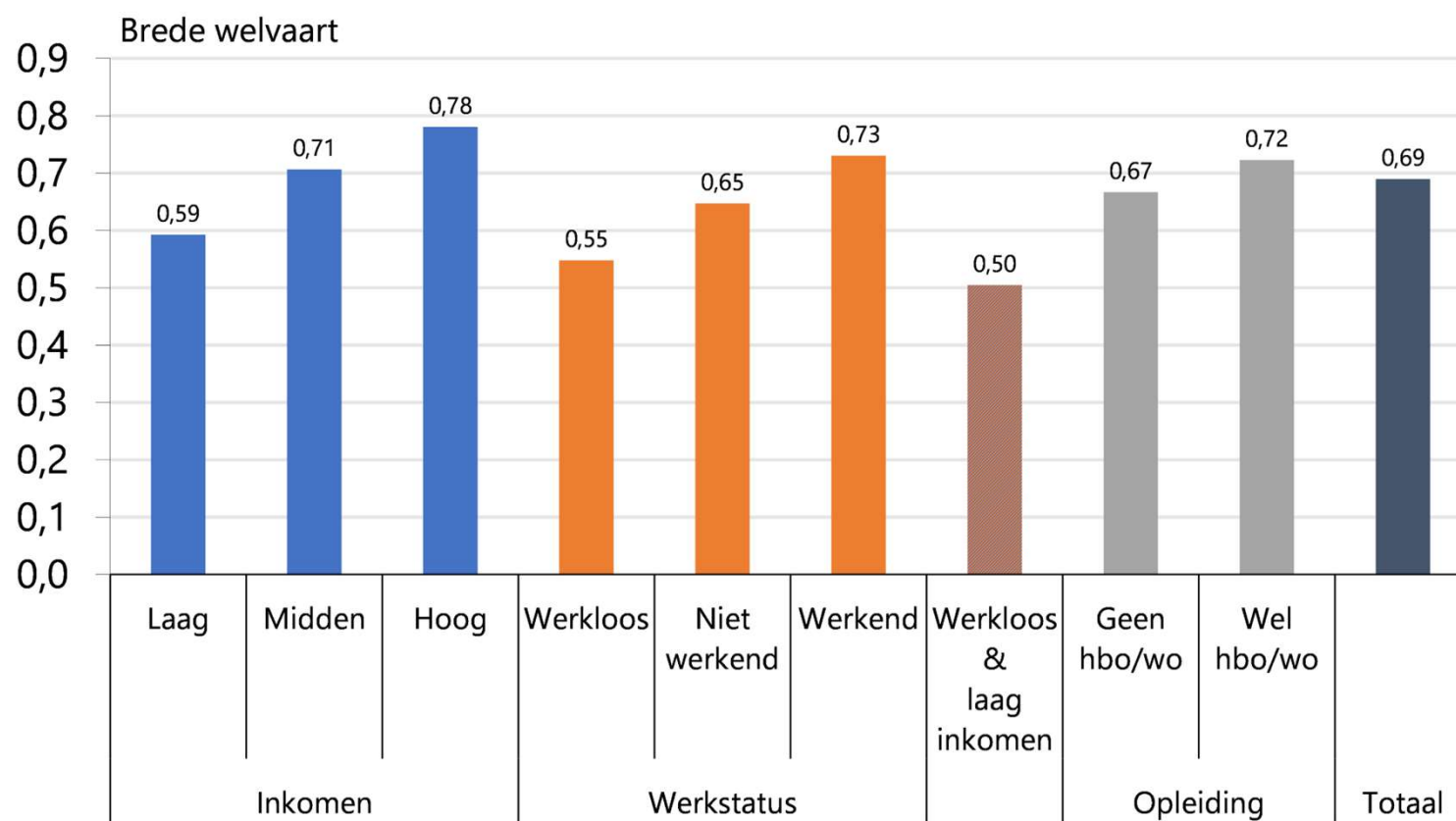
Hoe gaat het met je?

Ervaren brede welvaart



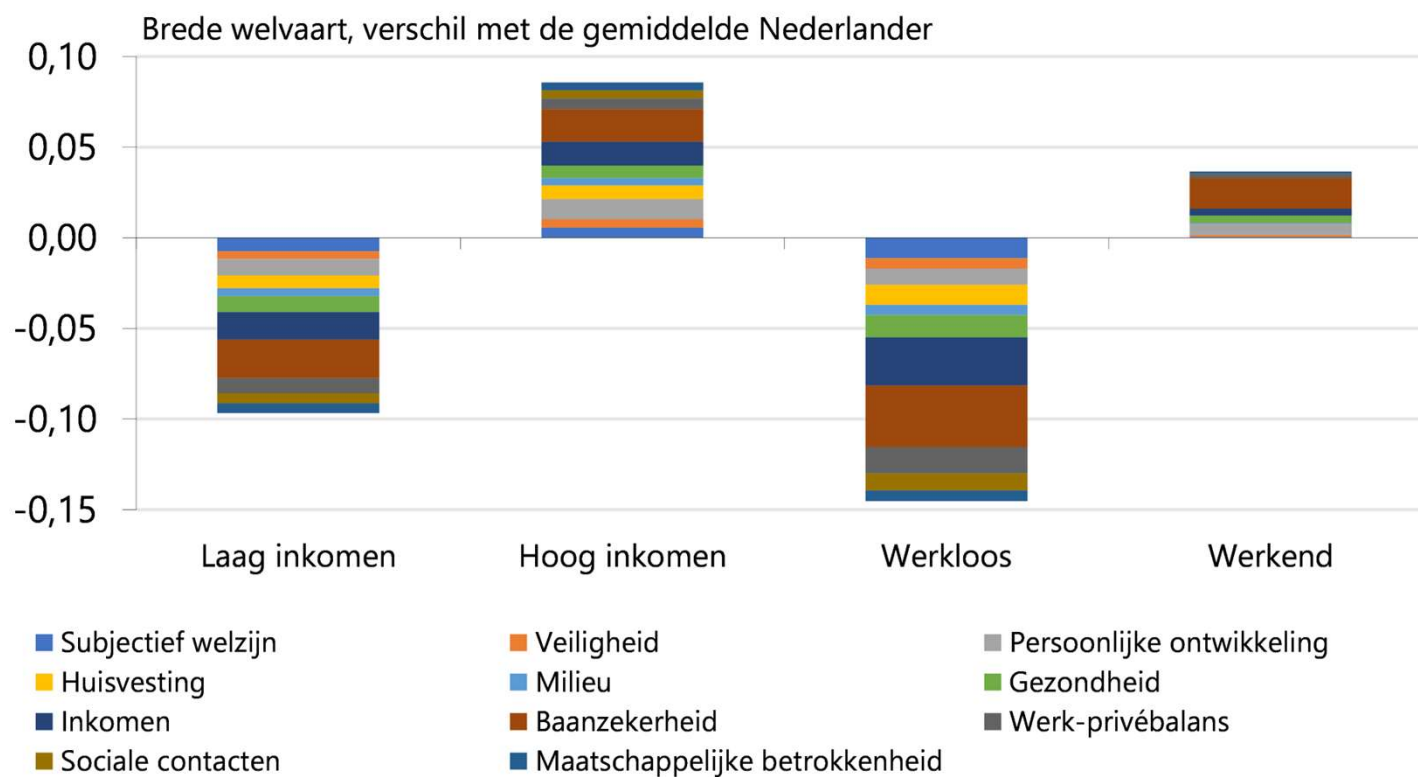
Niveau van brede welvaart verschilt

Werklozen met een laag inkomen: bijna 20 procentpunt lager dan gemiddeld.



Achterstanden in brede welvaart stapelen

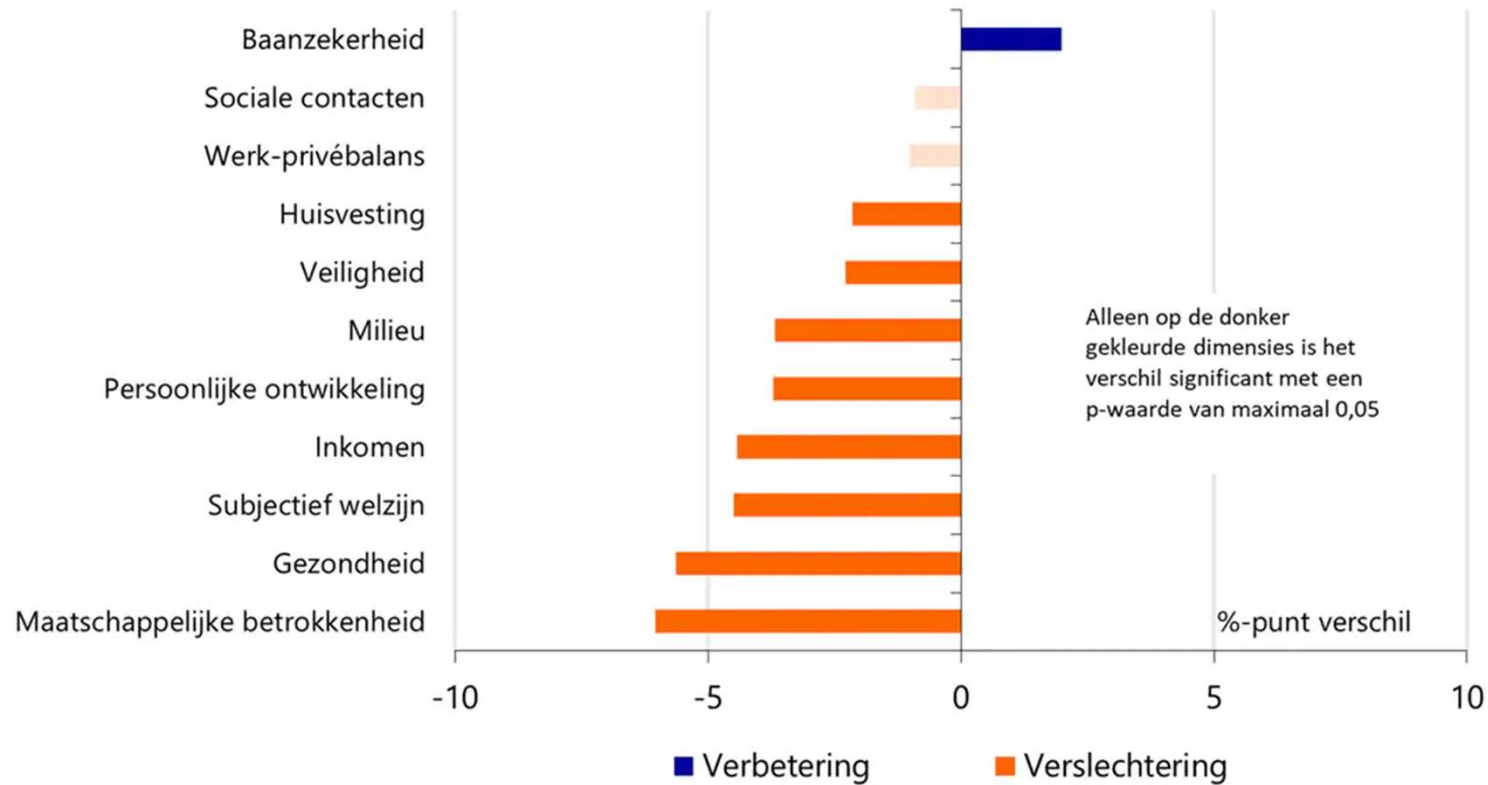
Op alle dimensies



2022: We ervaren lagere brede welvaart

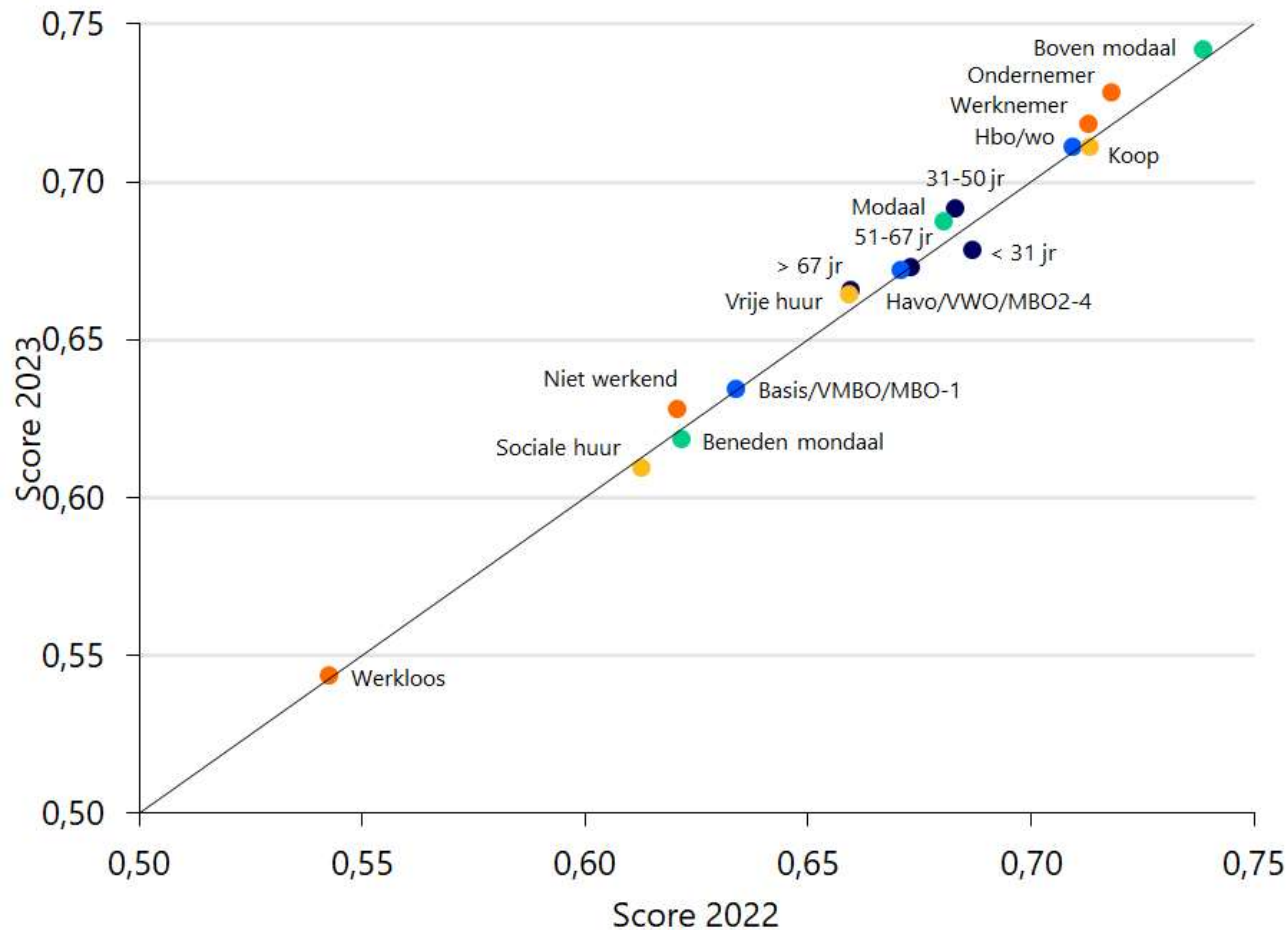
In 2022 zijn 10 van de 11 factoren verslechterd

Ontwikkeling brede-welvaartdimensies - Periode 2021 - 2022



In 2023 is brede welvaart nauwelijks veranderd

Verschillen in niveau tussen groepen zijn groot



2023 is de ervaren brede welvaart stabiel.

Maar **niet** op gezondheid, sociale contacten, veiligheid en maatschappelijke betrokkenheid

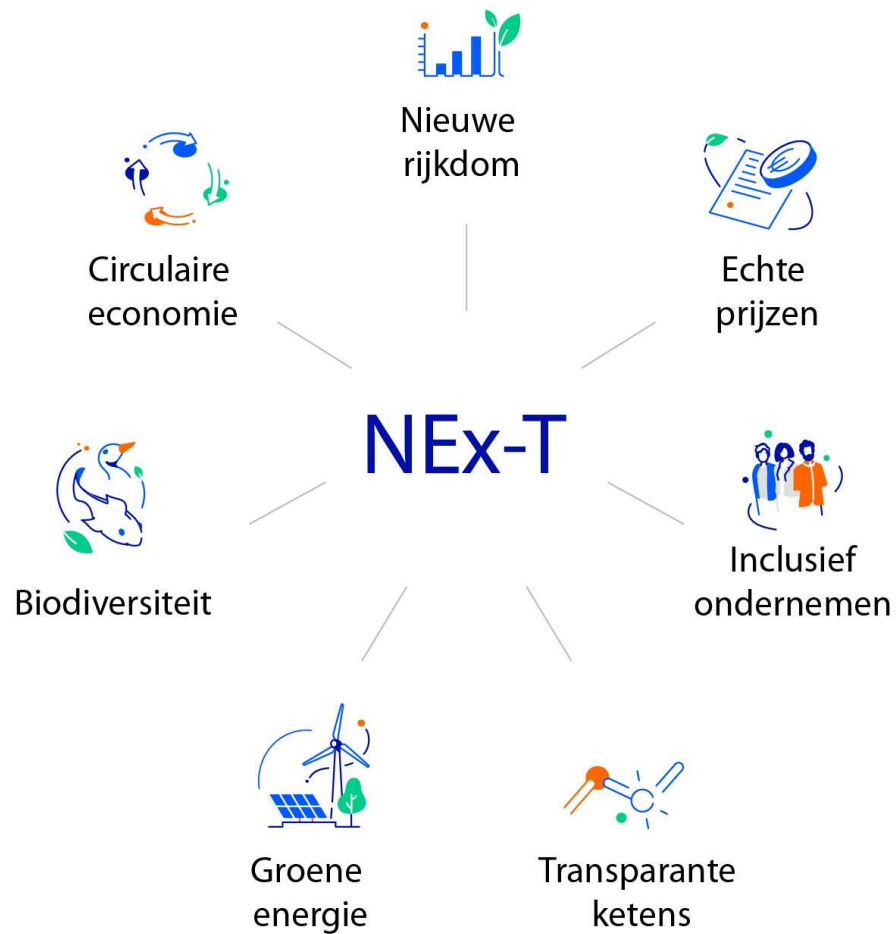
Ondernemend naar brede welvaart

Tweedeling groter geworden, kleinere bedrijven op grotere achterstand

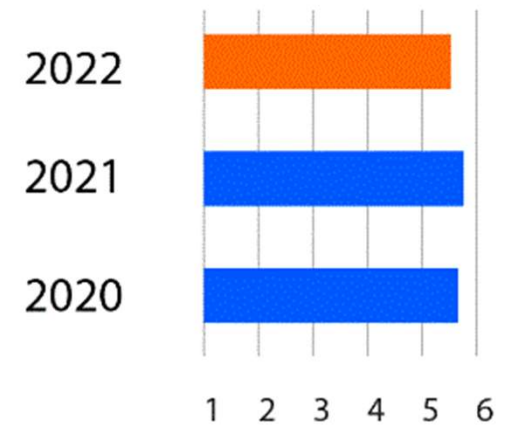
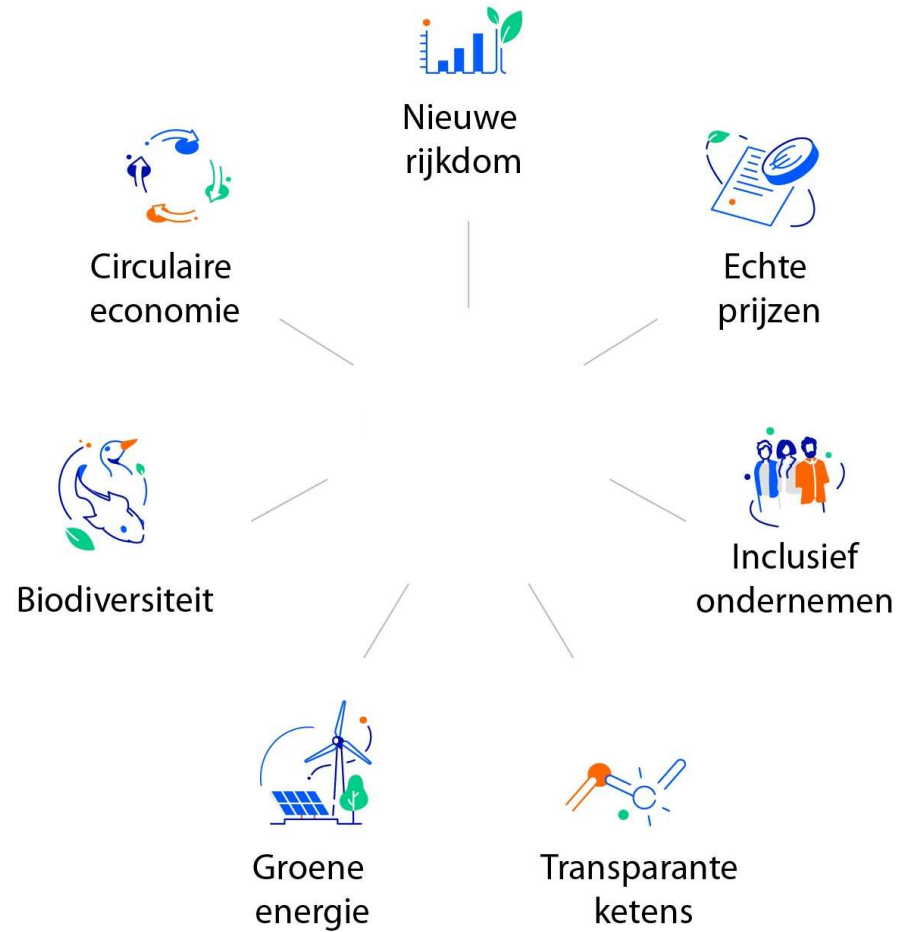


De transitie naar een nieuwe economie

Zeven dimensies

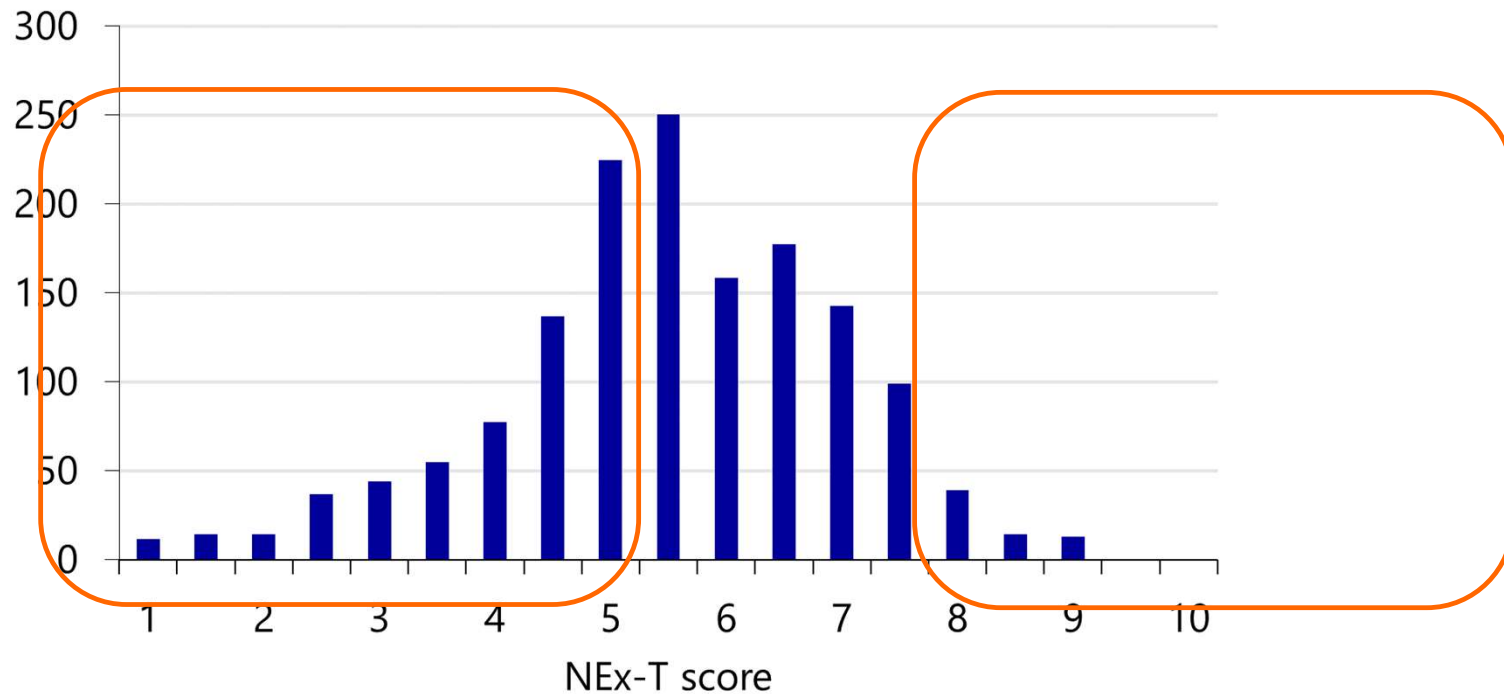


De transitie naar een nieuwe economie stagneert



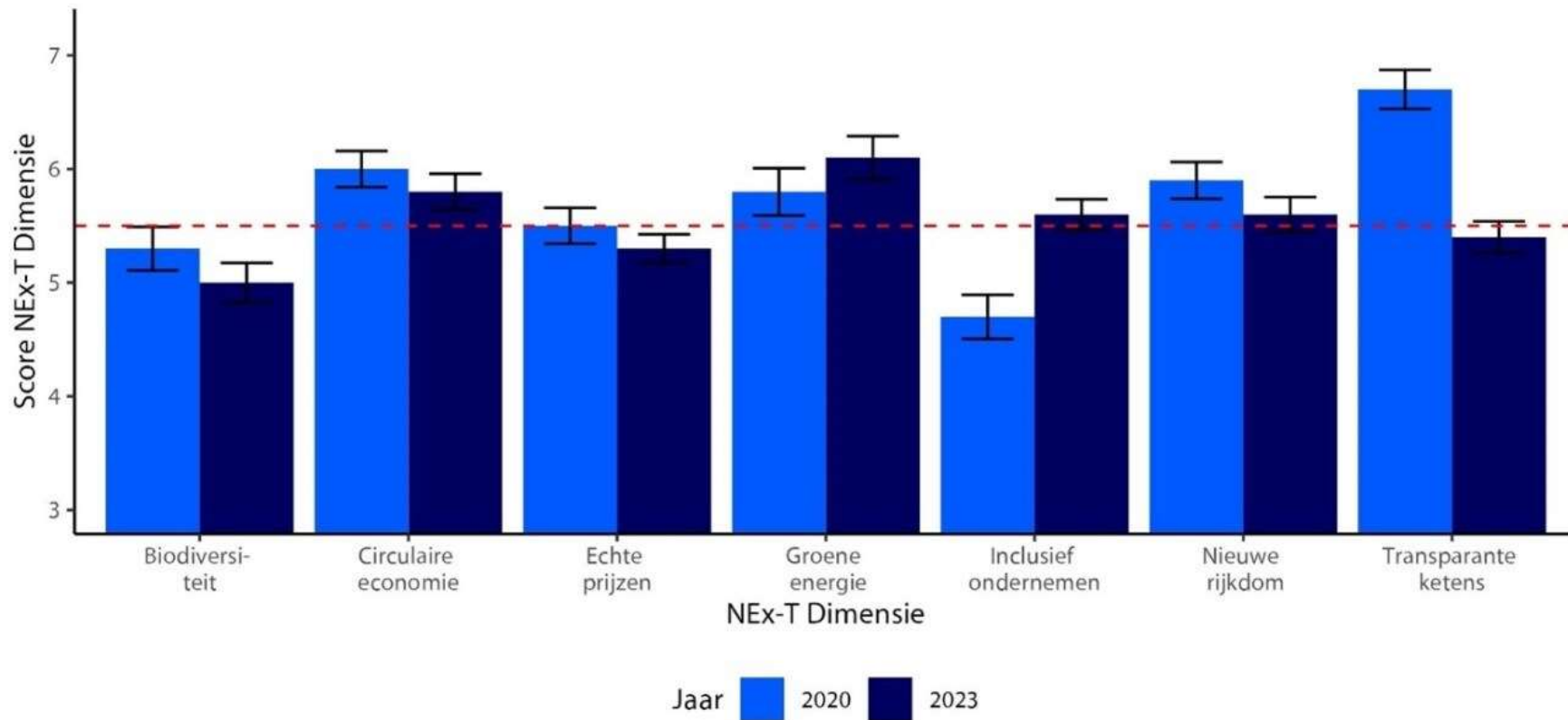
Een kleine kopgroep

En een grote groep achterblijvers die nog in beweging moet komen

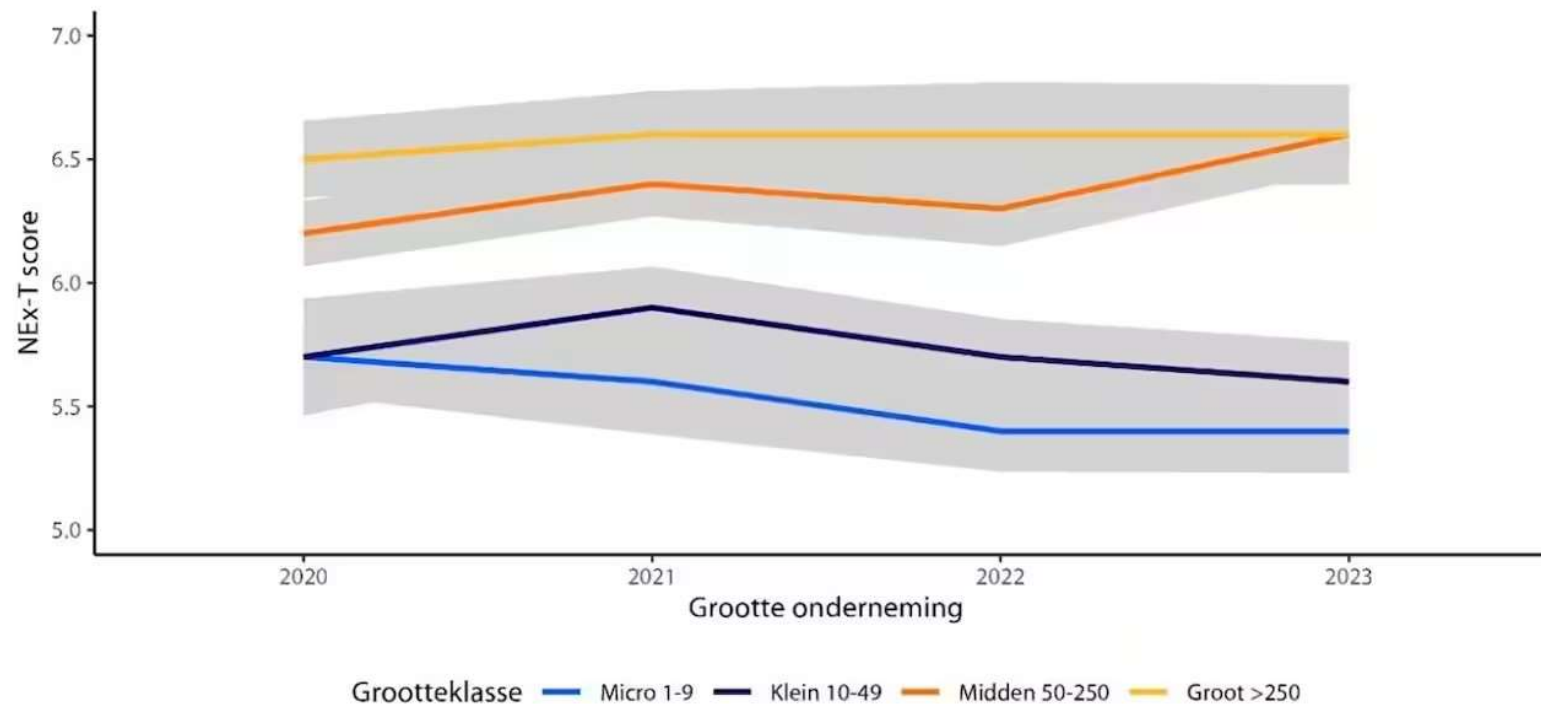


Dynamiek in dimensies

Op veel dimensies verslechtering, behalve groene energie en inclusie



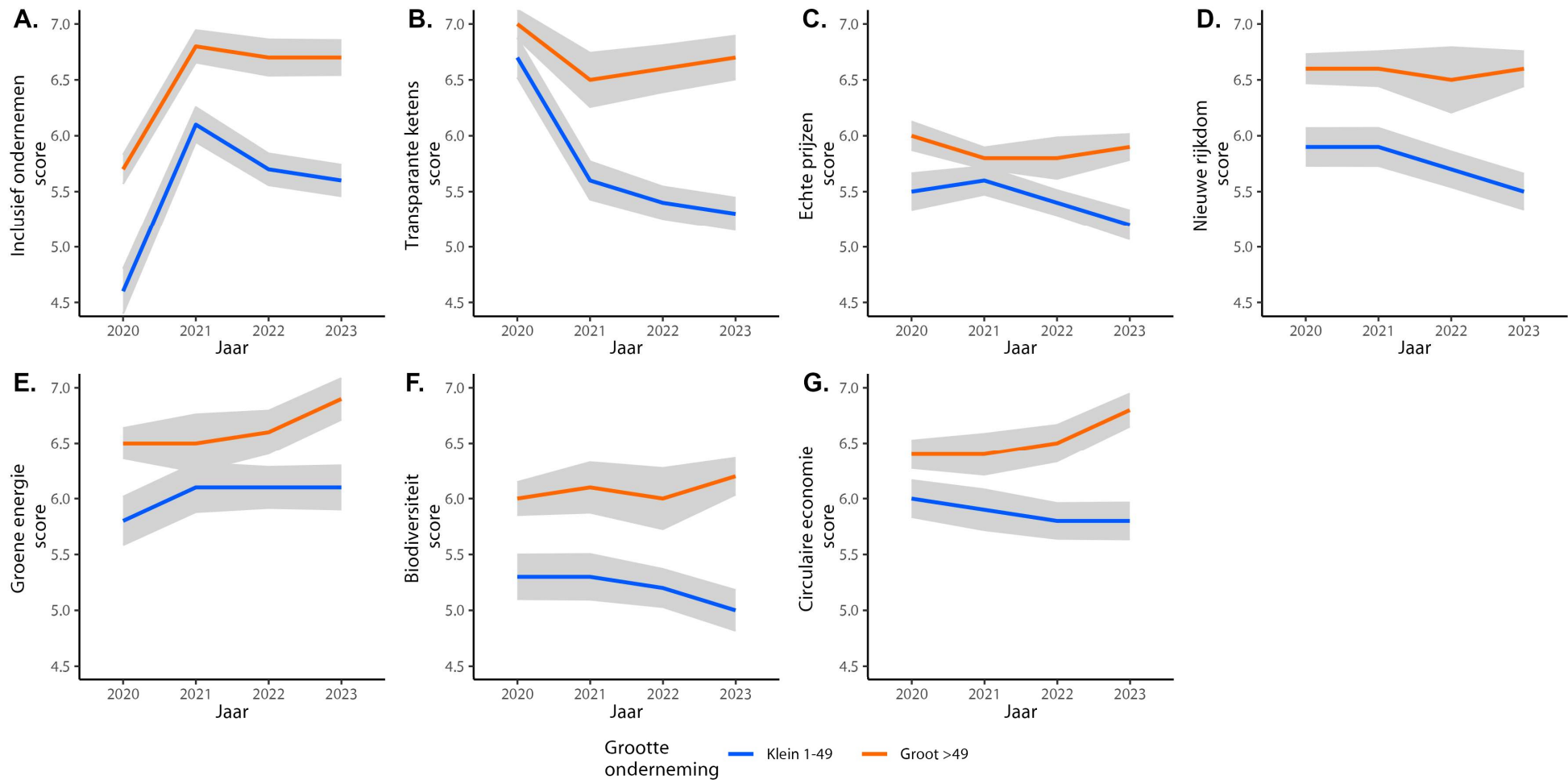
Tweedeling tussen grote en kleine bedrijven



	2020	2021	2022	2023
Kleine ondernemingen (< 50 werknemers)	5,69	5,76	5,61	5,50
Grote ondernemingen (≥ 50 werknemers)	6,32	6,39	6,37	6,56

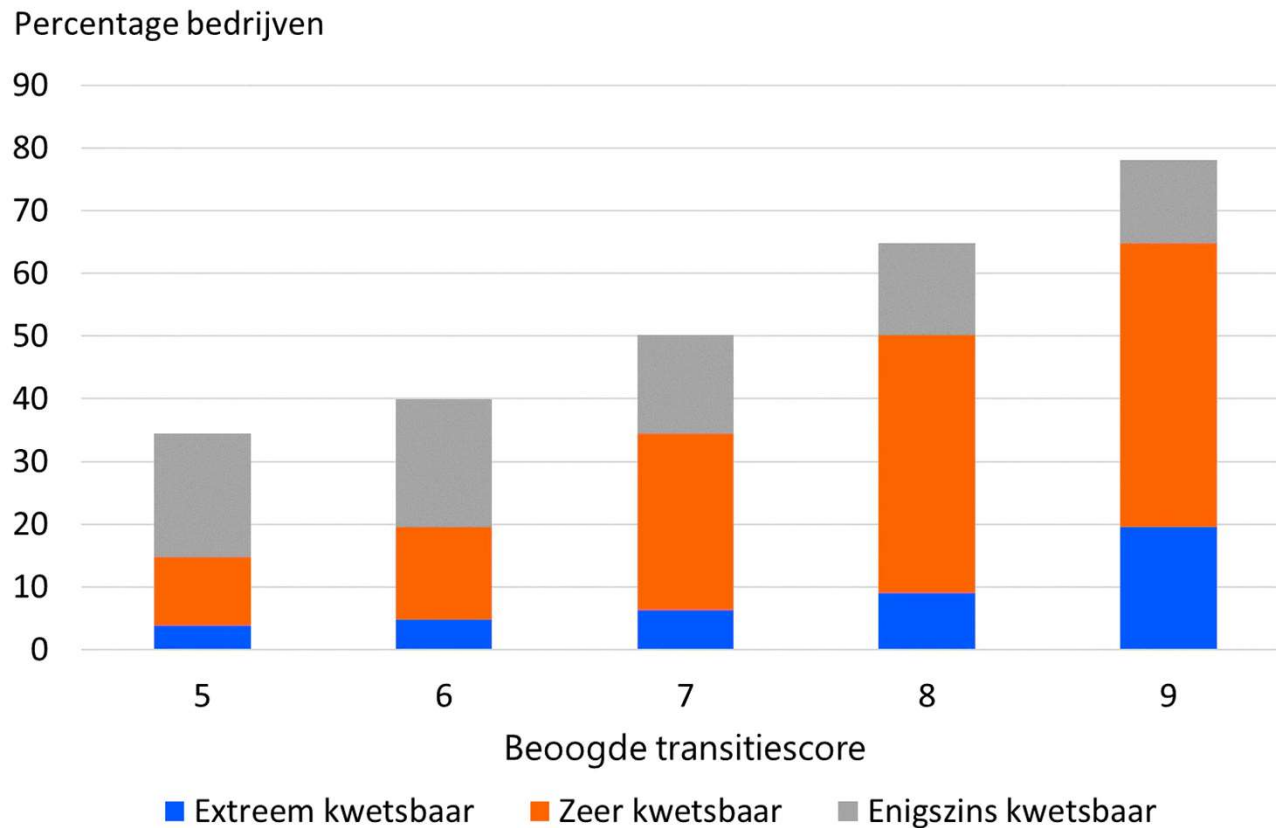
Tweedeling tussen grote en kleine bedrijven

Patronen van divergentie op bijna alle dimensies



40% van de bedrijven is kwetsbaar

Transitie naar duurzame en inclusieve economie gaat over toekomstbestendigheid



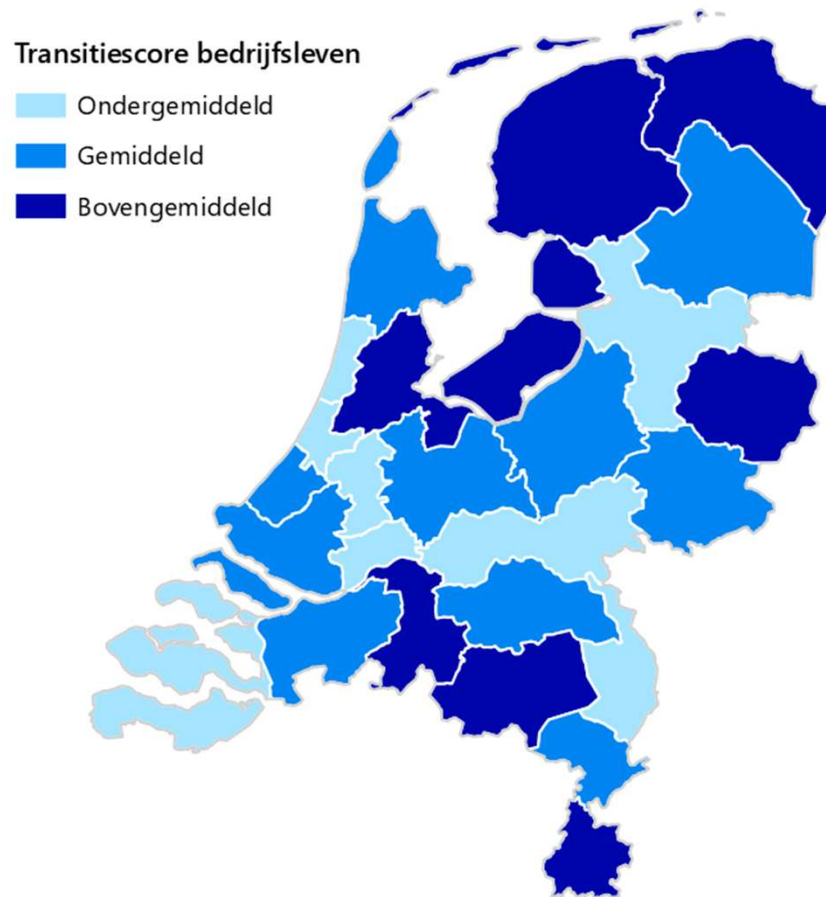
Versnelling voor Nederland in de transitie naar een nieuwe economie

Hoe versnellen we de transitie naar een nieuwe economie, een economie die duurzaam en sociaal inclusief is? Om deze vraag te beantwoorden zijn we in dialoog gegaan met koploperbedrijven in Nederland. Zij zien 45 procent van hun ambitie richting een nieuwe economie nu al verwezenlijkt. Om naast de koplopers de grote massa aan bedrijven in beweging te krijgen is een forse krachtsinspanning nodig. Het leveren van deze inspanning is een opdracht voor alle partijen samen.



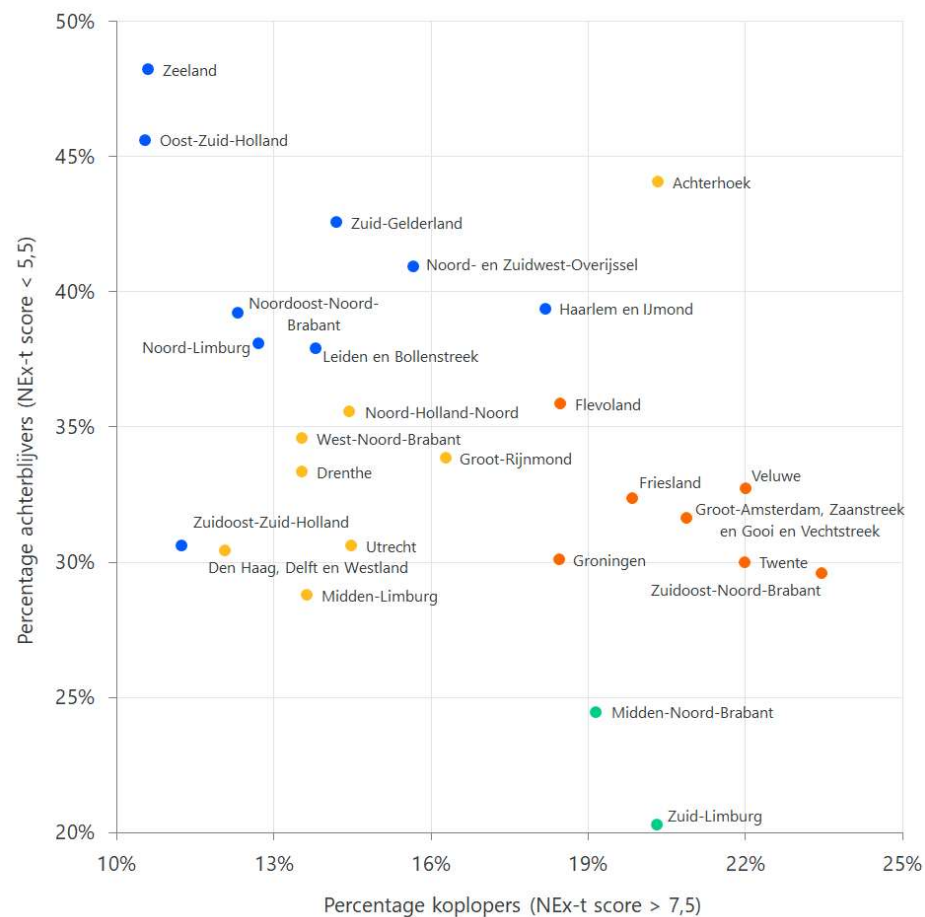
Regionale verschillen in transitie

Groeiregio's, sterke ecosystemen en focus op brede welvaart lijken verschil te maken



Verschillen in Nederland in transitie

Vooral verklaard door aandelen koplopers en achterblijvers



Conclusies

(be)sturen op brede welvaart

Sturen op brede welvaart kun je bij uitstek doen op het niveau van regio's

Regio's verschillen in brede welvaart opgaven, bijvoorbeeld:

- Economische groei regio's waarin de balans (met brede welvaart) een opgave is
- Economische regio's waarin economische structuurversterking een opgave is
- Regio's met specifieke opgaven rond brede welvaart, bijvoorbeeld gezondheid of milieukwaliteit

Maak een beleidstheorie die aansluit bij de specifieke opgaven (of geografie) waar het om gaat

Ondernemend naar brede welvaart betekent bedrijven meenemen in de transitie naar een duurzame en inclusieve economie

- Met een nadrukkelijke taak voor de (regionale)overheid
- En voor bedrijven: binnen het bedrijf en mét de omgeving (andere bedrijven)
- En dus vaak in triple helix verband

We staan pas aan het begin, dus leer van elkaar. Centrale kennisvraag voor ons allen:

“wat werkt?”

*Dank voor uw
aandacht*

Rabobank